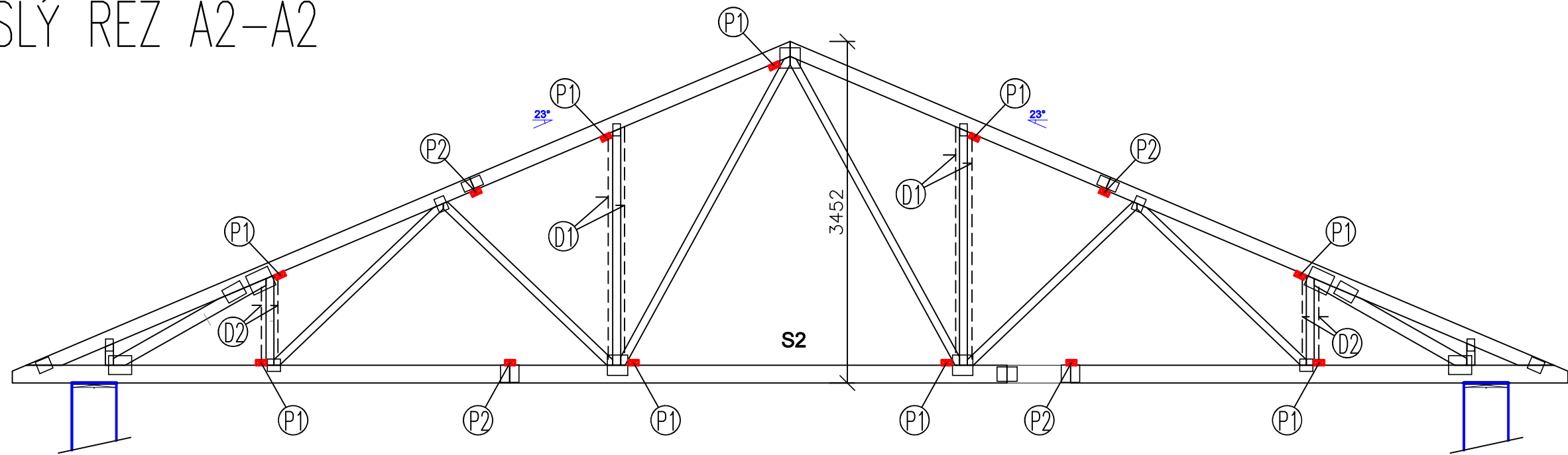
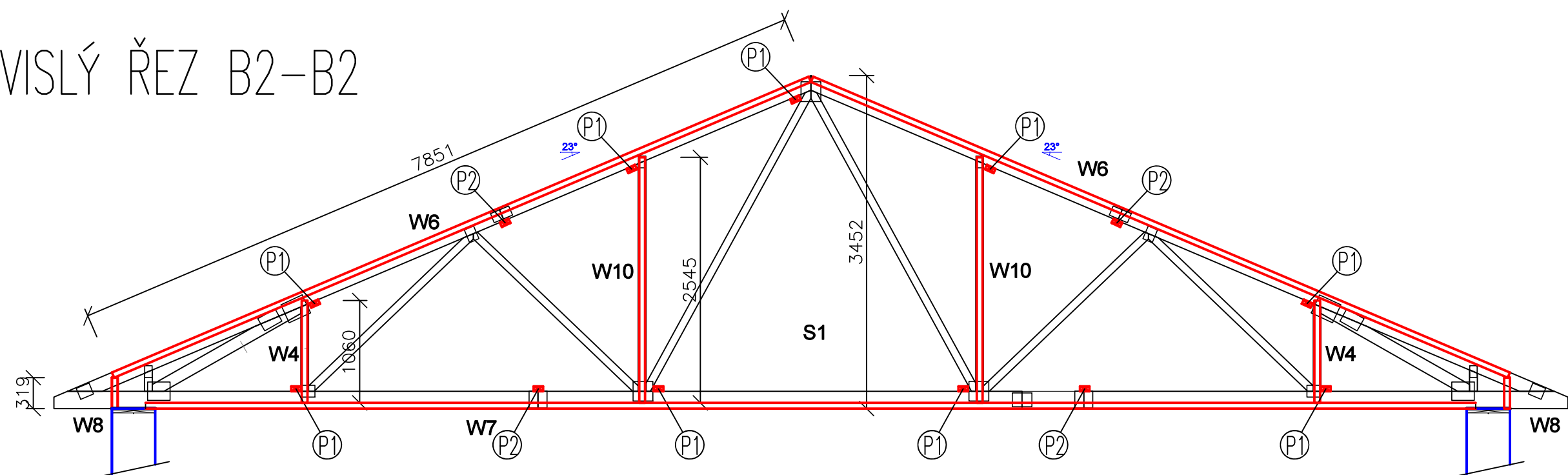


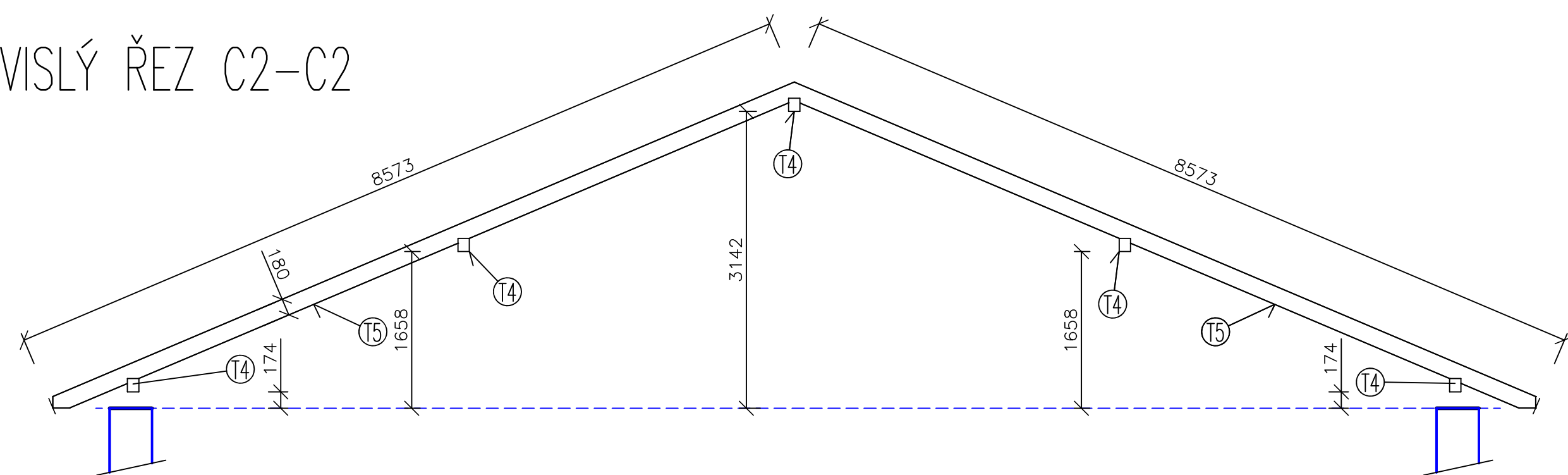
## SVISLÝ ŘEZ A2-A2



## SVISLÝ ŘEZ B2-B2



## SVISLÝ ŘEZ C2-C2



### POZNÁMKY KE KOTVENÍ DO ŽELEZOBETONOVÉHO VĚNCE:

- VŠECHNY VAZNÍKY KOTVIT POZINKOVANÝM ÚHELNIKEM 90x105x105mm S VLISEM OBOUSTRANNĚ
- ZT 12x200mm + CHEM. KOTVA + PODL. + MATICE M12 + KONVEXNÍMI HŘEBÍKY 8+8ks
- (2x PEVNÁ PODPORA/ 2x KLUZNÁ PODPORA – vodorovně posuvný úhelník)

### POZNÁMKY K MONTÁŽI ZTUŽIDEL A ZTUŽIDLOVÝCH POLÍ:

- HORIZONTÁLNÍ A VERTIKÁLNÍ ZTUŽIDLA PROBIT S VAZNÍKEM(DIAGONÁLOU) PO 500mm VRUTEM SE ZÁPUSTNOU HLAVOU 8x160mm
- VERTIKÁLNÍ ZTUŽIDLA SPOJIT S DOLNÍ PÁSNICÍ SEDLOVÉHO VAZNÍKU POMOCÍ TRĚMENU 60x120mm +KONVEX.HŘ. 4x60mm–6+6ks (VYJMA ZTUŽIDLA NAD ŽB PRŮVLAKEM)
- VERTIKÁLNÍ ZTUŽIDLA SPOJIT S HORNÍ PÁSNICÍ SEDLOVÉHO VAZNÍKU POMOCÍ ÚHELNIKU 65x90x90mm(JEDNOSTRANNĚ) +KONVEX.HŘ. 4x50mm–6+6ks

### POZNÁMKY K MONTÁŽI ZAVĚTROVACÍ OCELOVÉ PÁSKY 60x2mm:

- ZAVĚTROVACÍ PÁSKU NAPÍNAT AŽ PO CELKOVÉM ZTUŽENÍ KONSTRUKCE VAZNÍKŮ ZAVĚTROVACÍMI PRKNY A ZTUŽIDLY !!!
- ZAVĚTROVACÍ PÁSKU BĚHEM NAPÍNÁNÍ POSTUPNĚ PŘIBÍJET K HORNÍ PÁSNICI VAZNÍKU KONVEXNÍM HŘEBÍKEM 4x50mm – 2ks/ spoj
- ZAVĚTROVACÍ PÁSKU PŘETÁHNOUT PŘES SEDLOVÝ VAZNÍK MIN. 400mm A PROBIT KONVEXNÍM HŘEBÍKEM 4x50mm – 22ks
- ZAVĚTROVACÍ PÁSKU OSADIT DLE PŮDORYSU JAK SHORA HORNÍ PÁSNICE, TAK ZESPODU DOLNÍ PÁSNICE

### POZNÁMKY K MONTÁŽI KROKVÍ A VAZNÍČEK 120x140mm:

- KROKVE SPOJOVAT S VAZNÍČKAMI POMOCÍ VRUTU SE ZÁPUST.HLAVOU 8x240mm – 2ks/spoj
- VAZNÍČKY SPOJIT S PŘÍHRADOVÝM VAZNÍKEM POMOCÍ TRĚMENU UZAVŘENÉHO š = 120mm, v = 120mm A PROBIT KONVEXNÍM HŘEBÍKEM 10ks +10ks
- VAZNÍČKY MUSEJÍ BÝT NATĚSNO OBEZDĚNÝ, POPŘ. FIXOVÁNY DŘEVĚNÝMI KLÍNY

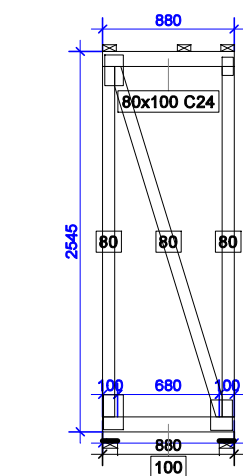
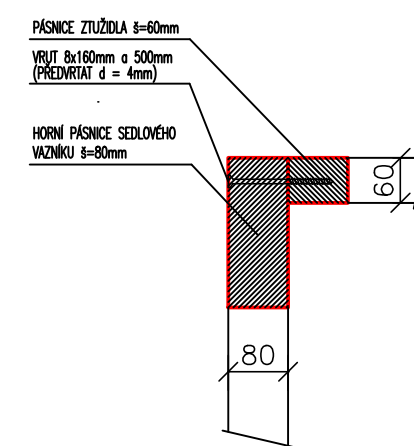
### POZNÁMKY K MONTÁŽI STŘÍŠKY VĚŽE:

- POZEDNICE KOTVIT NA STŘED PROFILU POMOCÍ ZÁVITOVÝCH TYČÍ ZT 10x330mm (3ks/ pozednice, max. rozteč 1,0m)
- + PODLOŽKA + MATICE ŠESTIHRAN M10 + CHEM. TMEL (HLOUBKA KOTVY 150mm)
- KLEŠTINY SPOJIT S KROKVI V PRŮNIKU OS OBOU PRVKŮ POMOCÍ SVORNIKU ZT 10x200mm+ PODLOŽKY + MATICE ŠESTIHRAN
- KROKVE SPOJOVAT V HŘEBENI POMOCÍ DĚROVANÝCH POZINKOVANÝCH DESEK 100x160mm A KONVEX. HŘEBÍKY 4x50mm + 6+6ks (POHLEDOVÉ KROKVE – DESKA JEN Z VNITŘNÍ STRANY)

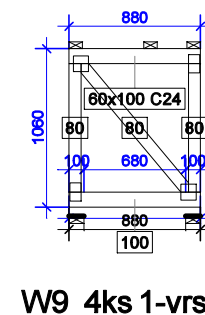
### POZNÁMKY OBEČNÉ:

- SPOJOVACÍ PROSTŘEDKY NESMÍ BÝT BEZ POVRCHOVÉ ÚPRAVY
- ZÁVITOVÉ TYČE NAVRŽENY V TŘÍDĚ PEVNOSTI OCELI 8.8
- VRUTY NAVRŽENY Z OCELI PEVN. 1000MPa
- VRUTY PŘEDVRTÁVAT NA 60% JMENOVITÉHO PRŮMĚRU POUŽITÉHO VRUTU
- SKUTEČNÉ ROZMĚRY STAVBY OVĚŘIT ZAMĚŘENÍM
- KUSOVNÍK – VIZ. VÝKRES 02

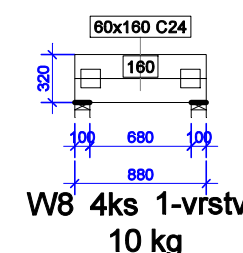
### DETAIL SPOJENÍ SEDLO.VAZN. A ZTUŽIDLA



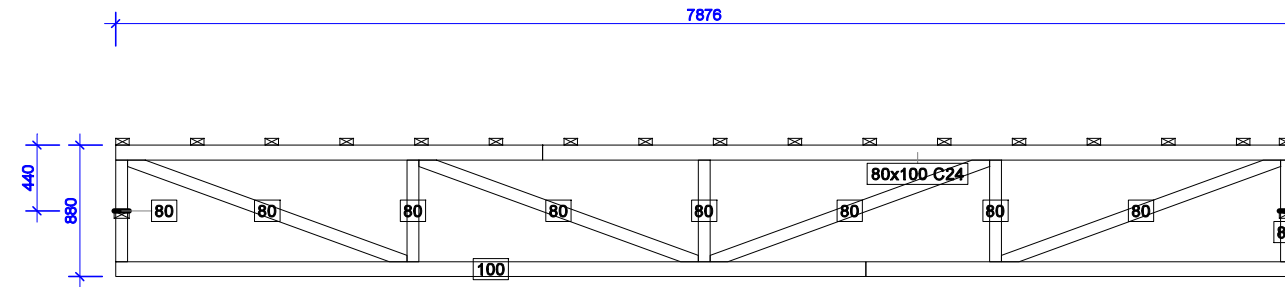
W10 - 4ks 1-vrstvý 35 kg



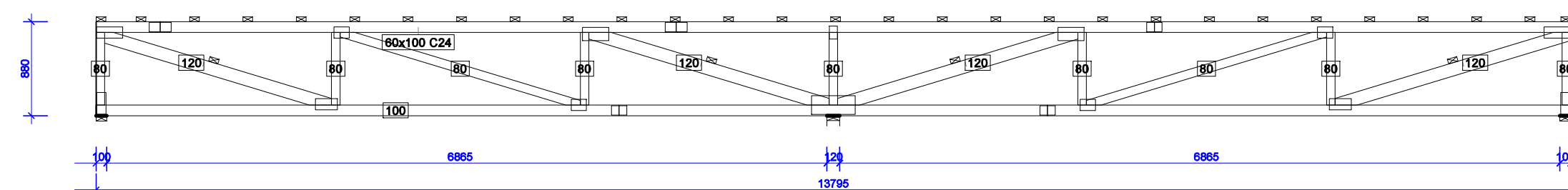
W9 4ks 1-vrstvý 14 kg



W8 4ks 1-vrstvý 10 kg

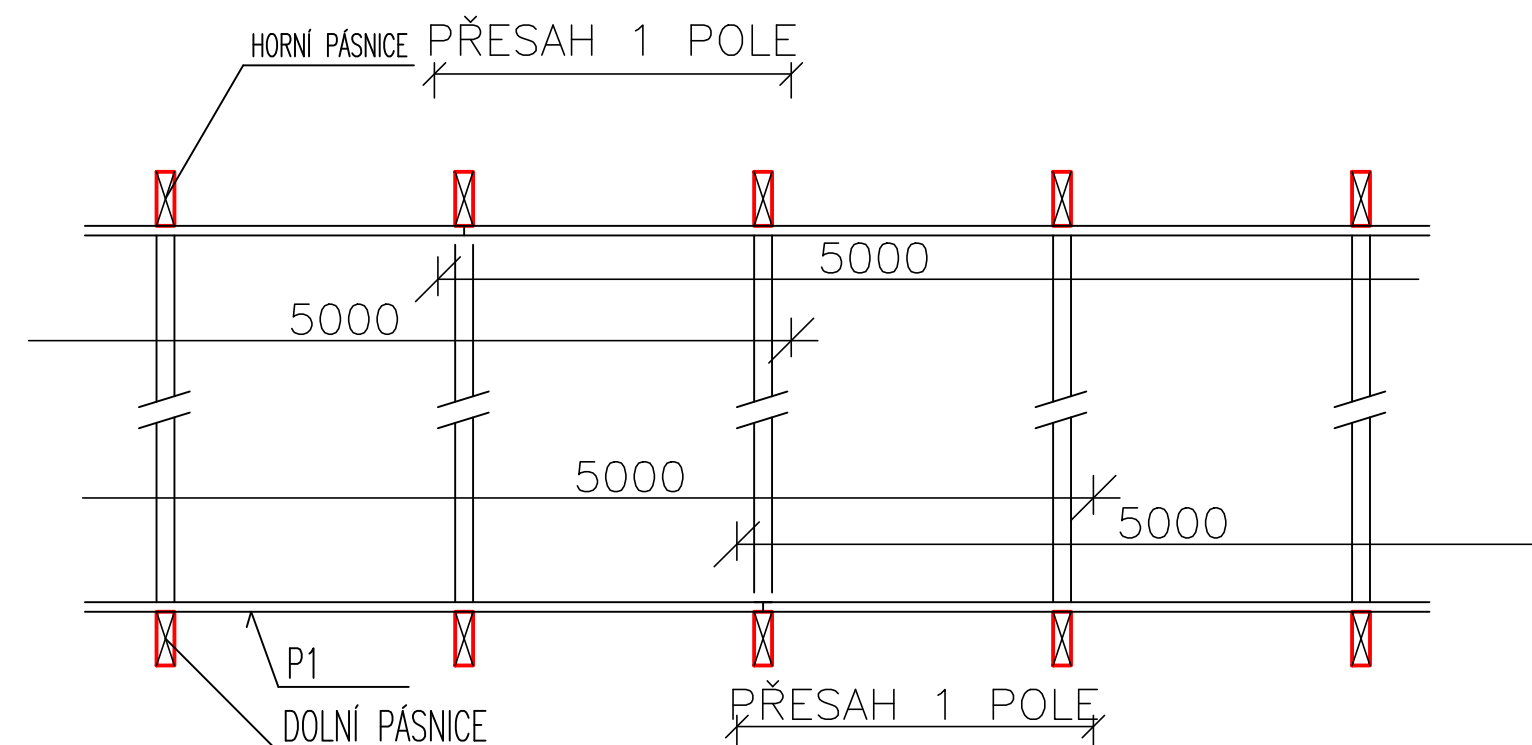


W6 4ks 1-vrstvý 110 kg

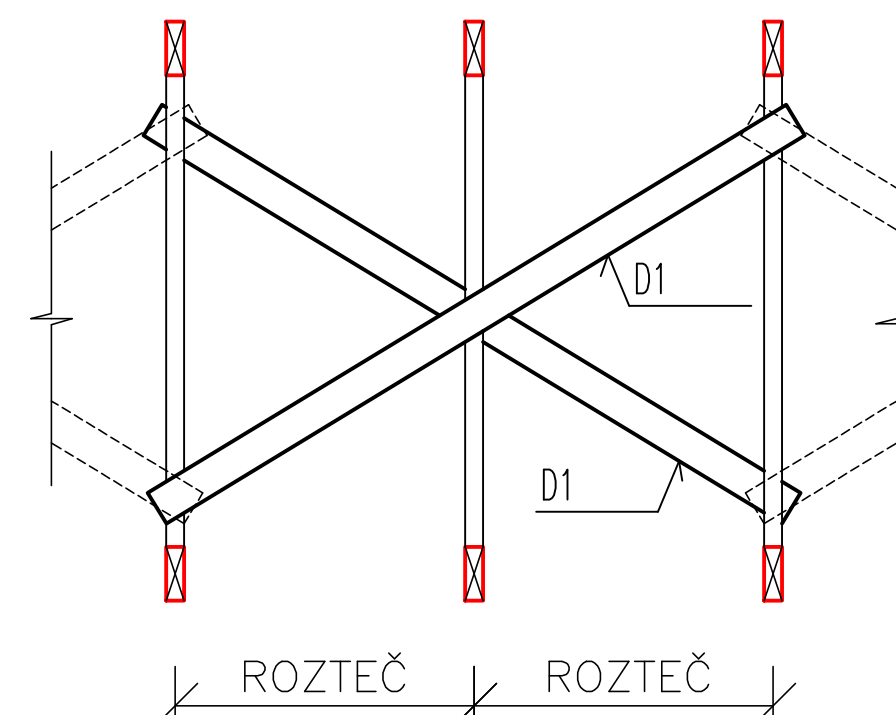


W7 2ks 1-vrstvý 160 kg

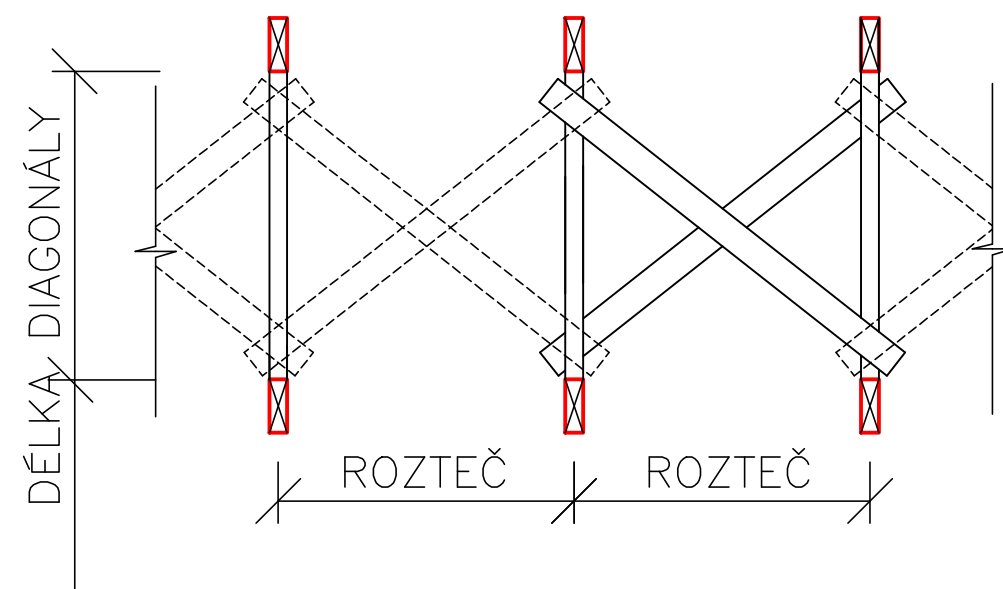
## NAPOJENÍ PODÉLNÉHO ZTUŽENÍ (P1,P2)



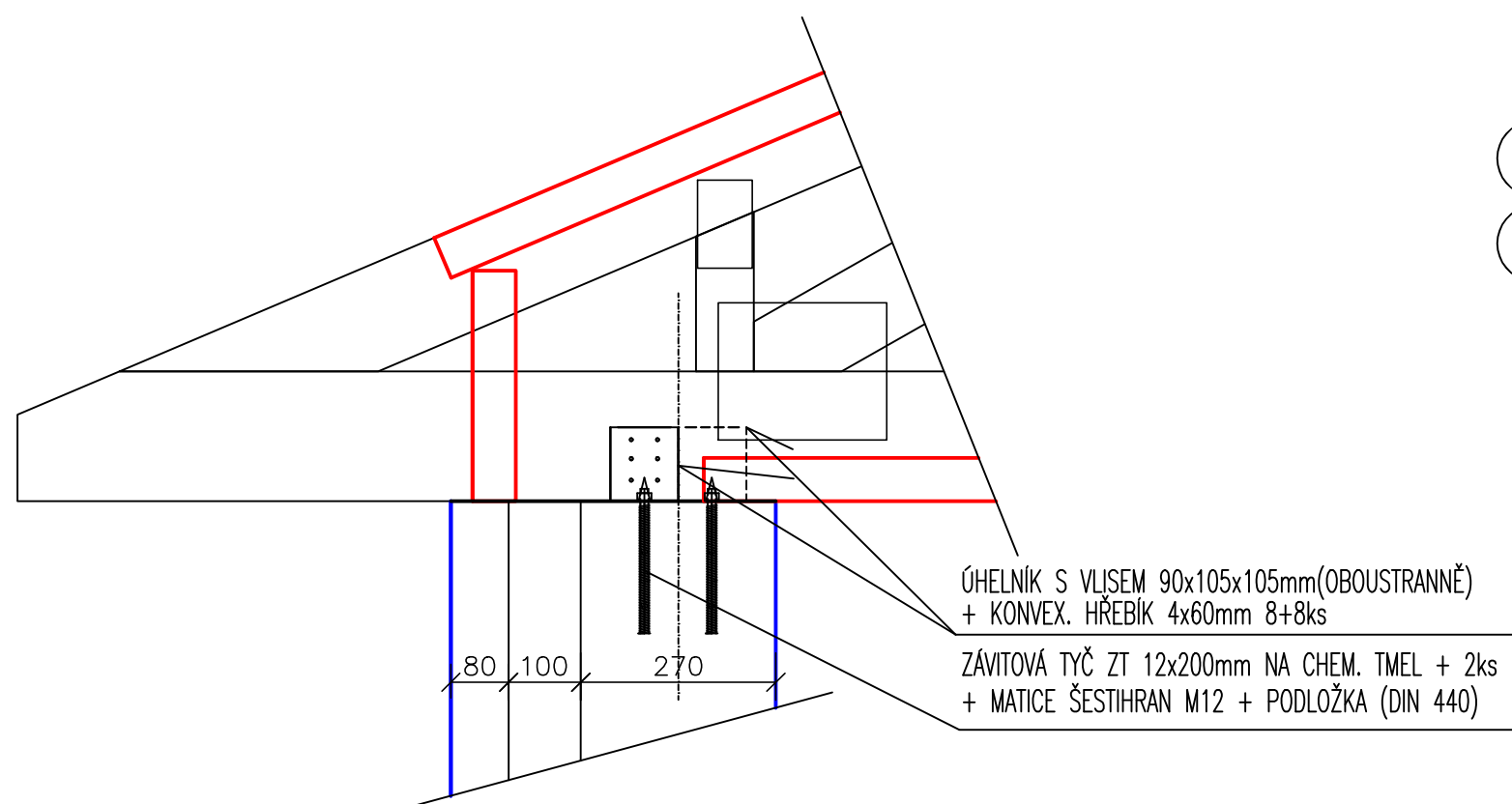
## DETAIL ZTUŽENÍ (D1)



## DETAIL ZTUŽENÍ (D2)



## DETAIL KOTVENÍ SEDLOVÉHO VAZNÍKU



## LEGENDA KE ZNAČENÍ

- (P1) PRKENNÉ ZTUŽENÍ PODÉLNÉ  
– PRKNO 32x160mm  
– S PÁSNICÍ NEBO DIAGONÁLOU PROBIT HLADKÝM HŘEBÍKEM 3x93mm–3ks  
– PODÉLNÝ VZÁJEMNÝ PŘESAHA 1 POLE
- (P2) PRKENNÉ ZTUŽENÍ DÉLKOVÝCH SPOJŮ  
– PRKNO 32x120mm  
– S PÁSNICÍ PROBIT HLADKÝM HŘEBÍKEM 4x93mm–2ks  
– PODÉLNÝ VZÁJEMNÝ PŘESAHA 1 POLE
- (D1) KŘÍŽOVÉ PRKENNÉ ZTUŽENÍ OBOUSTRANNĚ  
– PRKNO 32x120mm, ALT. LAŤ 40x60mm  
– S PÁSNICÍ NEBO DIAGONÁLOU PROBIT HLADKÝM HŘEBÍKEM 3x93mm–2ks  
– PŘES 2 POLE  
(KAŽDÉ PRKNO NA JEDNU STRANU DIAGONÁLY !  
PRKNA/ LAŤ SE NESMÍ KŘÍŽIT NA SOBĚ VZÁJEMNĚ !
- (D2) KŘÍŽOVÉ PRKENNÉ ZTUŽENÍ OBOUSTRANNĚ  
– PRKNO 32x120mm, ALT. LAŤ 40x60mm  
– S PÁSNICÍ NEBO DIAGONÁLOU PROBIT HLADKÝM HŘEBÍKEM 3x93mm–2ks  
– PŘES 1 POLE  
(KAŽDÉ PRKNO NA JEDNU STRANU DIAGONÁLY !  
PRKNA/ LAŤ SE NESMÍ KŘÍŽIT NA SOBĚ VZÁJEMNĚ !
- (W1) ZAVĚTROVACÍ VAZNÍK ŠIKMÝ NEBO VODOROVNÝ (VIZ. DÍLENSKÁ DOKUMENTACE)
- (W2) ZAVĚTROVACÍ VAZNÍK SVISLÝ (VIZ. DÍLENSKÁ DOKUMENTACE)

±0.000 = 543.200 m.n.m		Výškový systém Brn	
VYPRACOVANÍ:		ZODPOVĚDNÝ PROJEKTANT:	
ING. MARTIN PÁČALÝ (732 108 629)		ING. BARBORA BARTOŠOVÁ, Ph.D.	
INVESTOR:		MĚSTO BRUNTÁL	
MÍSTO BRUNTÁL		MÍSTO BRUNTÁL	
NÁZEV AKCE		VÝSTAVBA POŽÁRNÍ ZBRONICE NA POZEKNU	
PARC.Č.3612/1 – BRUNTÁL		P-304/2024	
Č. ZNAČKY		01/2025	
MĚŘITVO		1 : 50	
ČÁST PD		DPS	
VÝKRES		Č. VÝKRESU	
KROV – SVISLÉ ŘEZY VYŠŠÍ HLAVNÍ STŘECHOU		D 1.2.1	